

3RO

TERCER GRADO

ACTIVIDADES



MUSEO
Nacional de
HISTORIA
NATURAL
Prof. Eugenio de Jesús Marcano

GUÍA PARA LA VISITA ESCOLAR

Museo Nacional de Historia Natural
"Prof. Eugenio de Jesús Marcano"



SALA DE ECOLOGÍA “PROFESOR JULIO CICERO”

Ubicación: tercer nivel

La Sala de Ecología comienza frente a los dioramas de los arrecifes. En ésta se muestran, en forma de dioramas, los ocho ecosistemas más representativos de nuestra isla. Los alumnos deberán recorrer la sala poniendo atención a distintos aspectos, para lograr establecer las correspondencias entre los animales observados con los ambientes que habitan.

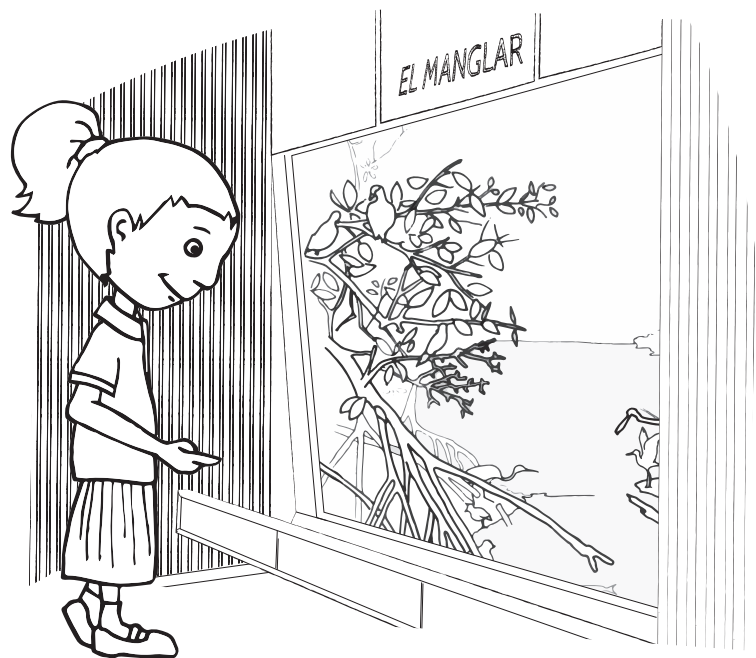
I. Descubre el ambiente de cada organismo

A continuación se ofrece una lista de animales y plantas para que, observando las exhibiciones de los dioramas, escribas en qué ambiente se localizan.

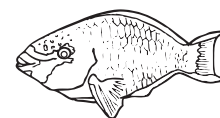
- | | | | |
|-----------------------|----------------------|-------------------|-------|
| 1. Jutía: | <u>Bosque húmedo</u> | 2. Pajón: | _____ |
| 3. Pájaro Carpintero: | _____ | 4. Cangrejo: | _____ |
| 5. Corales: | _____ | 6. Palma Manacía: | _____ |
| 7. Cocodrilo: | _____ | 8. Alpargata: | _____ |
| 9. Aura: | _____ | 10. Murciélagos: | _____ |

II. Responde

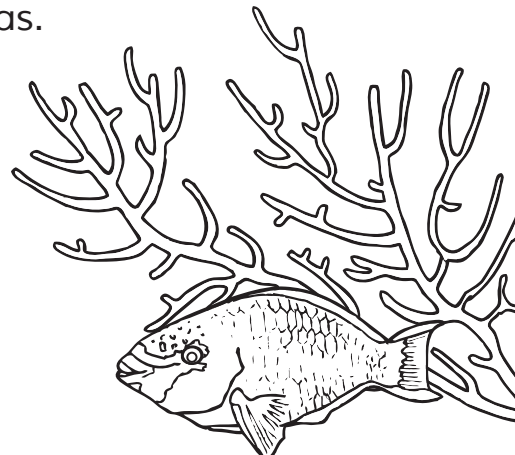
1. ¿Cuáles plantas de las exhibidas en los dioramas presentan frutos y en qué tipo de ambiente están?



2. ¿Para qué les sirven los frutos a estas plantas?



3. Observa bien las exhibiciones donde aparecen estas plantas y nombra los animales que podrían estar dispersando sus semillas.



4. ¿Cuáles peces se observan en el arrecife?

5. ¿De qué manera los corales contribuyen a la formación del ambiente en el arrecife?

6. ¿Qué tipo de raíces presentan los mangles?

7. De los ambientes que se exhiben en estos dioramas, ¿cuáles son húmedales?

8. ¿Cuáles son las características principales del Lago Enriqueillo y qué disposiciones lo protegen?

III. Diseña un afiche

Reúnete con tus compañeros de visita, lean detenidamente la cédula informativa en la exhibición del Lago Enriquillo y en base a esta diseñen un afiche dirigido a la protección de este ambiente. Háganlo en sus cuadernos o en una hoja, seleccionen los mejores y luego, en la escuela, reproduzcan estos en cartulina usando colores.



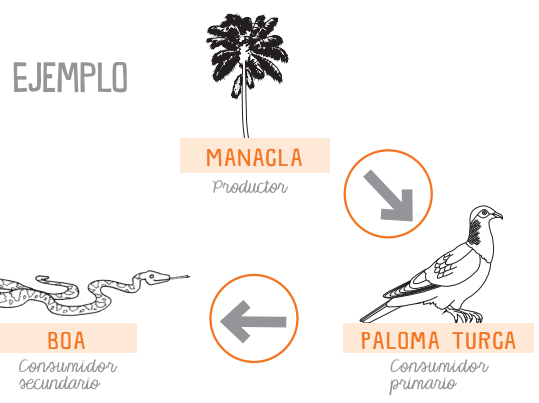
IV. Redacta una noticia



Haz un resumen con tus compañeros de todas sus experiencias en la visita a la Sala de Ecología, seleccionen los hechos, incidentes e impresiones más importantes y redacten una noticia; recuerda que esta debe tener un título y debe tratar sobre la visita del grupo de escolares a la Sala de Ecología del Museo Nacional de Historia Natural.

V. A continuación se ofrecen representaciones de cadenas tróficas con organismos que aparecen en las exhibiciones

Identifica el productor, el consumidor primario y el consumidor secundario; dibuja la flecha correspondiente que representará en qué sentido fluye la energía, esta deberá ir saliendo desde el organismo que aporta la energía y la materia (el que es consumido) hacia el que la recibe (su consumidor), fíjate en el ejemplo.



1.

ZUMBADOR GRANDE

ALPARGATA

CUYAYA

2.

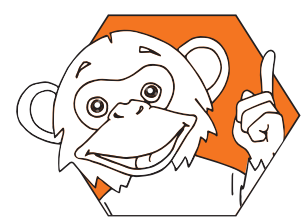
COCODRILO

VIUDA

CARACOL

VI. Recomienda varias medidas para la conservación de los ecosistemas representados en las exhibiciones

1. _____
2. _____
3. _____
4. _____



Otras:

VII. ¡A contar!

1. Cuenta todas las aves que hay en las exhibiciones o dioramas de los ecosistemas y escribe cuántas decenas y unidades hay.

Decenas: _____. Unidades: _____.

2. Cuenta los ejemplares en la exhibición *Los insectos* y escribe cuántas decenas y unidades de insectos hay.

_____ decenas. _____ unidades.





SALA DE LA TIERRA

Ubicación: segundo nivel

Nuestra Sala de la Tierra tiene como exhibición central un enorme globo terráqueo, éste motiva y permite realizar una serie de actividades que introducen al interesante campo de la Geología, al tiempo que les refuerza conocimientos básicos de Geografía. ¡La colección de rocas y minerales es un buen pasatiempo, anímate!

I. Observa y descubre en el globo terráqueo

1. De acuerdo el globo gire, identifica los continentes y los océanos. Confirma con tus compañeros de visita.

2. Localiza nuestra isla.



3. Observa bien el rayo de luz que llega al globo desde la lámpara que representa el sol, en la parte del globo iluminada están las regiones donde en un mismo momento es de día, la parte no iluminada representa donde es de noche. Luego, haz una lista de países donde podría ser de día en un mismo momento y de los otros países donde sería de noche.

4. ¿A qué movimiento de la Tierra se debe la sucesión del día y la noche, qué sabes sobre este movimiento?

II. Observa el modelo de la Tierra y construye uno

1. Observa los modelos sobre la estructura de la Tierra e identifica las capas en que se divide. Tómale una foto y en base a esta, una vez en la escuela o en tu casa, usa diferentes materiales para construir tu propio modelo representativo.



2. Examina la exhibición sobre los tipos de rocas y sus características, luego señala en el mapa que te ofrecemos las principales localizaciones de estas. Usa I para rocas ígneas, M para rocas metamórficas y S para rocas sedimentarias.

- I** ROCAS ÍGNEAS
- M** ROCAS METAMÓRFICAS
- S** ROCAS SEDIMENTARIAS





SALA DEL UNIVERSO

Ubicación: segundo nivel

Varios recursos artísticos y tecnológicos confluyen en esta sala para presentar a los visitantes una idea aproximada sobre los avances en el conocimiento del Universo. Tanto la maestra como la guía del recorrido atenderán a tus preguntas para comprender mejor la exposición y poder realizar las actividades.

I. Descubre la posición de cada planeta con respecto al Sol

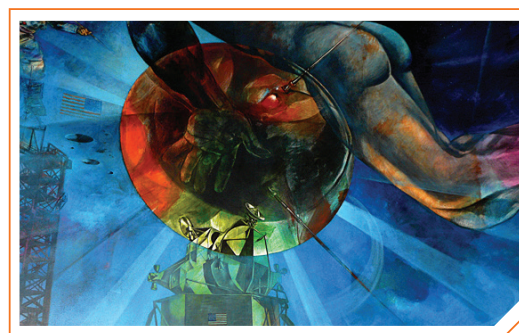
1. Escribe el nombre de cada planeta en orden de su proximidad al Sol, desde el más cercano hasta el más lejano.



Sol → _____ → _____ → _____ → _____
 → _____ → _____ → _____ → _____

II. Examinando el mural del maestro Oviedo

1. Examina detenidamente el mural del pintor Ramón Oviedo y responde:
 a) ¿de qué trata esta pintura?; b) ¿cuáles instrumentos usados por la humanidad para explorar el Universo se identifican en esta obra de arte?



III. Conoce sobre Yuri Gagarin, su biografía

Yuri Gagarin fue el primer hombre en salir al espacio exterior de la Tierra a bordo de una nave espacial. Lee la cédula con tus compañeros de visita y coméntenla. Luego, en la escuela y la casa, partan de esta motivación para buscar información sobre la vida y la obra de este astronauta; escriban una biografía sobre él.



