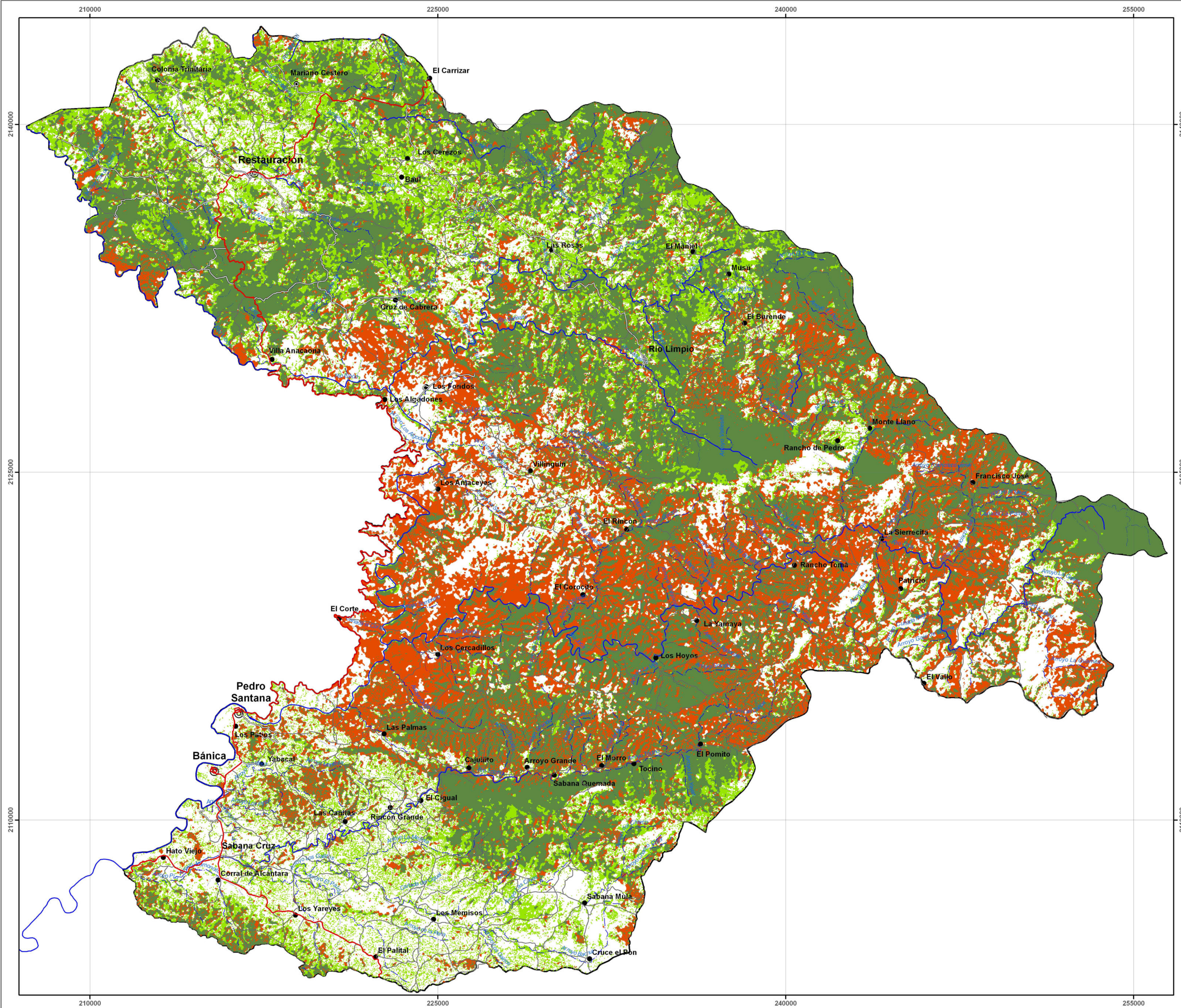


CUENCA RÍO ARTIBONITO PARTE ALTA

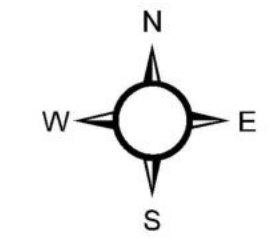



 República Dominicana

CAMBIO DE USO DE BOSQUE AÑOS 2003 - 2010

MINISTERIO DE MEDIO AMBIENTE
 Y RECURSOS NATURALES

Escala: 1:90,000



LEYENDA

	Bosque sin Cambio al 2010	36,490.02
	Otros usos 2003 a Bosque 2010	17,690.97
	Bosque 2003 a Otros usos 2010	23,345.74

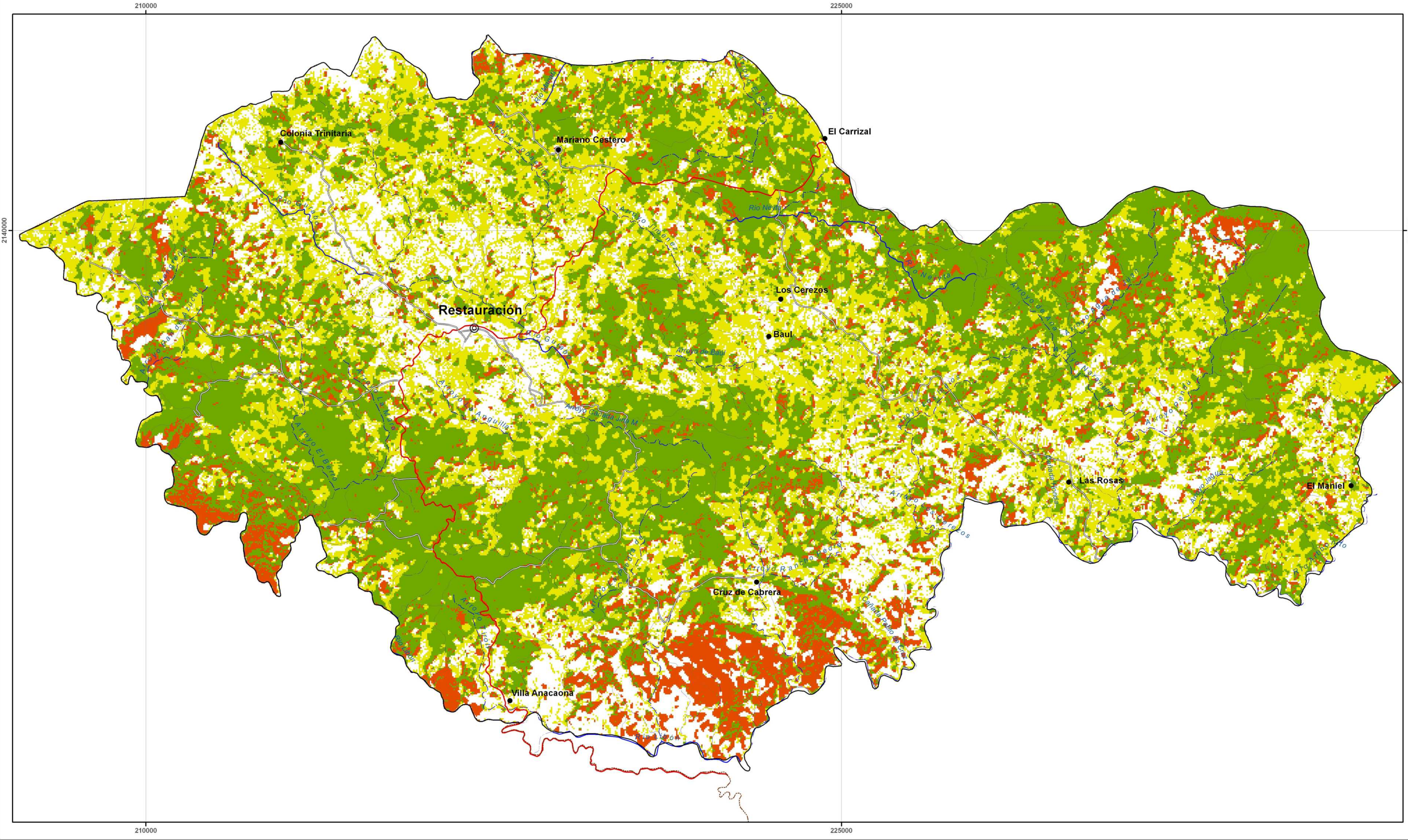
SIMBOLOGIA

⊙	Cabecera de Municipio	—	Carretera Pavimentada Transitable Todo el Año
□	Distrito Municipal	—	Carretera no Pavimentada Transitable por Todo Tipo de Vehículo
●	Sección Municipal	—	Carretera no Pavimentada Transitable en Tiempo Seco (Vehículo Todo Terreno)
~	Ríos y Arroyos	—	Limite de Estudio



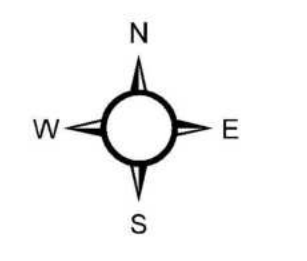
Edición: Abril, 2011
Fuente: Ministerio Ambiente, Año 2010.

MUNICIPIO RESTAURACIÓN




 República Dominicana
MUNICIPIO DE RESTAURACION
CAMBIO DE USO DE BOSQUE
AÑOS 2003 - 2010

MINISTERIO DE MEDIO AMBIENTE Y RECURSOS NATURALES Escala: 1:45,000



LEYENDA

	Ha.
■ Bosque sin Cambio	10,892.29
■ Bosque 2003 a Otros uso 2010	2,833.55
■ Otros uso 2003 a Bosque 2010	8,350.70

SIMBOLOGIA

⊙ Cabecera de Municipio	— Carretera Pavimentada Transitable Todo el Año
• Sección Municipal	— Carretera no Pavimentada Transitable por Todo Tipo de Vehículo
~ Rios y Arroyos	— Carretera no Pavimentada Transitable en Tiempo Seco (Vehículo Todo Terreno)
	— Limite Municipal



Edición: Abril, 2011
 Fuente: Estudio de Uso y Cobertura, Año 2010.