

World Migratory Bird Day

Día Mundial de las Aves Migratorias

The Birds of World Migratory Bird Day 2023

Ten bird species have been selected to serve as ambassadors and help tell the story of the importance of water to birds, representing not only the diversity of birds but also the variety of ways in which birds depend on healthy aquatic ecosystems. **Northern Shoveler** and **American White Pelican** remind us that many species need wetlands and open water for migration, wintering, and breeding. Some birds require specific types of water habitats, such as the salty lakes that **Wilson's Phalarope** uses during migration and winter, the swampy woodlands favored by **Northern Waterthrush**, or the shaded streams along which the **Yellow-billed Cuckoo** nests. Water is essential for the survival of insects pursued by the **Barn Swallow**, the growth of nectar-producing plants frequented by the **Rufous Hummingbird**, and the health of grasslands inhabited by the **Dickcissel**. The **Magellanic Penguin** represents the oceans that make up 97% of all water on earth. Finally, the **Osprey** serves as a conservation success story, reminding us that bird population declines can be reversed when we work together to conserve and protect our planet. Learn more about each species below. Original art by Augusto Silva.



Northern Shoveler

These webbed-footed waterfowl depend on wetlands, including freshwater and saltwater lakes or swamps, throughout their lives. They are born among the reeds and aquatic plants in the spring and fly to South America in fall. Threats such as the degradation of coastal wetlands, industrial ponds, and agricultural wastewater ponds impact water quality and their well-being.

Conservation Status: Least Concern



Anas clypeata

Estas aves acuáticas de patas palmeadas dependen de los humedales durante toda su vida, incluidos lagos o pantanos de agua dulce y salada. Nacen entre los juncos y las plantas acuáticas en primavera y vuelan a Sudamérica en otoño. Amenazas como la degradación de los humedales costeros, estanques industriales y estanques de aguas residuales agrícolas afectan la calidad del agua y su bienestar.

Estado de Conservación: Preocupación Menor

World Migratory Bird Day

Día Mundial de las Aves Migratorias



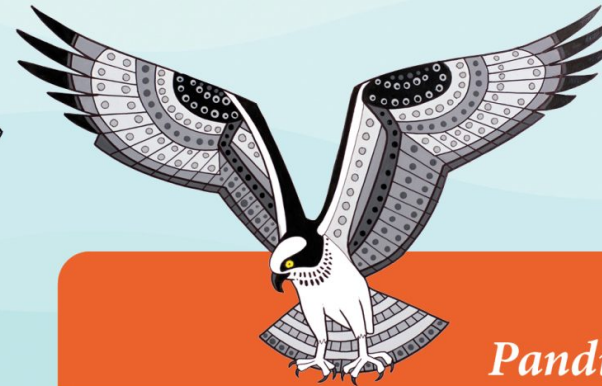
American White Pelican *Pelecanus erythrorhynchos*

Breeds primarily on isolated islands in freshwater lakes and feeds in inland marshes, lakes, or rivers. This species prefers shallow water and depends on coastal estuaries in winter, where they meet their cousin the Brown Pelican. They are often found on sandbanks, where they rest and perch. Human disturbance can cause American White Pelicans to leave nests and even abandon their eggs and young. This species is also impacted by flooding where they nest and feed.

Conservation Status: Least Concern

Se reproduce principalmente en islas aisladas en lagos de agua dulce y se alimenta en marismas, lagos o ríos del interior. Esta especie prefiere aguas poco profundas y depende de los estuarios costeros en invierno, donde se encuentra con su primo el Pelicano pardo. A menudo se encuentran en bancos de arena, donde descansan y se posan. La perturbación humana puede hacer que abandonen los nidos e incluso abandonen sus huevos y crías. Esta especie también se ve afectada por las inundaciones donde anidan y se alimentan.

Estado de conservación: Preocupación menor



Osprey *Pandion haliaetus*

The Osprey is a bird of prey that feeds primarily on fish and depends on healthy and productive bodies of water for its favorite food. Their nests are located high in treetops near wetlands. Plastic pollution is a threat that affects their diet and can also result in entanglement. Landfills and chemical waste also affect the waters where they forage for fish. Ospreys are broadly distributed and are both migratory and resident in the Americas. During migration, they use a wide range of habitats, from mangrove islets to boreal forest lakes, and from marshes to saline lagoons.

Conservation Status: Least Concern

El águila pescadora es un ave rapaz que se alimenta principalmente de peces y depende de cuerpos de agua sanos y productivos para su alimento favorito. Sus nidos están ubicados en lo alto de las copas de los árboles cerca de los humedales. La contaminación plástica es una amenaza que afecta su dieta y también puede resultar en enredos. Los vertederos y los desechos químicos también afectan las aguas donde se alimentan de peces. Las águilas pescadoras están ampliamente distribuidas y son tanto migratorias como residentes en las Américas. Durante la migración, utilizan una amplia gama de hábitats, desde islotes de manglares hasta lagos de bosques boreales, y desde pantanos hasta lagunas salinas.

Estado de Conservación: Preocupación Menor

World Migratory Bird Day

Día Mundial de las Aves Migratorias



Rufous Hummingbird

Rufous Hummingbird has the longest known migration for a bird of its size and journeys from non-breeding sites in Mexico to nesting areas in Oregon, Washington, Alaska, and Canada. It depends on flowers and insects year-round and is a frequent visitor to nectar feeders. The clearings between forests and secondary vegetation patches provide spaces where native flower species grow and serve as foraging sites that Rufous Hummingbirds often defend. Rufous Hummingbird has been identified as a “Tipping Point” species, meaning that its populations have declined by 50% and are anticipated to decline by an additional 50% by 2050. Threats include climate change, which may impact the timing of flowering and the availability of nectar. These birds may also be impacted by pesticide use, intense and more frequent fires, and even increasingly intense wind storms.

Conservation Status: Near Threatened

Selasphorus rufus

Este colibrí tiene la migración más larga conocida para un ave de su tamaño y viaja desde sitios no reproductivos en México hasta áreas de anidación en Oregon, Washington, Alaska y Canadá. Depende de flores e insectos durante todo el año y es un visitante frecuente de los comederos de néctar. Los claros entre los bosques y los parches de vegetación secundaria brindan espacios donde crecen las especies de flores nativas y sirven como sitios de alimentación que los colibríes rufos a menudo defienden. El colibrí rufo ha sido identificado como una especie de “punto de inflexión”, lo que significa que sus poblaciones han disminuido en un 50% y se prevé que disminuyan en un 50% adicional para 2050. Las amenazas incluyen el cambio climático, que puede afectar el momento de la floración y la disponibilidad de néctar. Estas aves también pueden verse afectadas por el uso de pesticidas, incendios intensos y más frecuentes e incluso tormentas de viento cada vez más intensas.

Estado de Conservación: Casi Amenazado



World Migratory Bird Day

Día Mundial de las Aves Migratorias



Barn Swallow
Hirundo rustica

Swallows hatch in spring, often near bodies of water where they can hunt for insects that hatch from the water. They also fly in dramatic aerobatic displays to capture insects. Swallows may gather in the thousands on migration, forming a cloud of birds that move in synchrony. They are also found resting and feeding in flooded agricultural fields. Populations of aerial insectivores, including swallows, are declining. Researchers suspect that the concurrent decline in insect populations, possibly due to the use of pesticides and other chemicals, may be the cause.

Conservation Status: Least Concern

Las golondrinas nacen en primavera, a menudo cerca de cuerpos de agua donde pueden cazar insectos que nacen del agua. También vuelan en exhibiciones acrobáticas dramáticas para capturar insectos. Las golondrinas pueden reunirse por miles en la migración, formando una nube de pájaros que se mueven en sincronía. También se encuentran descansando y alimentándose en campos agrícolas inundados. Las poblaciones de insectívoros aéreos, incluidas las golondrinas, están disminuyendo. Los investigadores sospechan que la disminución simultánea de las poblaciones de insectos, posiblemente debido al uso de pesticidas y otros productos químicos, puede ser la causa.

Estado de Conservación: Preocupación Menor



Magellanic Penguin
Spheniscus magellanicus

Among the birds that spend a large part of their daily life in the water, penguins stand out. They use their specialized wings to swim at great speeds and distances, while with their short legs they look clumsy when walking on rocks. Each spring, Magellanic Penguins migrate across the Atlantic from Brazil to Argentina. They dig their nests into the earth, creating burrows that they return to each year. Threats to Magellanic Penguin populations include overfishing and water pollution, including oil spills caused by shipping activities.

Conservation Status: Least Concern

Entre las aves que pasan gran parte de su vida diaria en el agua destacan los pingüinos. Usan sus alas especializadas para nadar a grandes velocidades y distancias, mientras que con sus cortas patas se ven torpes al caminar sobre rocas. Cada primavera, los pingüinos de Magallanes migran a través del Atlántico desde Brasil hasta Argentina. Cavan sus nidos en la tierra, creando madrigueras a las que regresan cada año. Las amenazas a las poblaciones de pingüinos de Magallanes incluyen la sobrepesca y la contaminación del agua, incluidos los derrames de petróleo causados por las actividades de navegación.

Estado de Conservación: Preocupación Menor

World Migratory Bird Day

Día Mundial de las Aves Migratorias



Dickcissel
Spiza americana

This specialized grassland bird needs large open fields or wetlands with abundant seeds. Today, climate change brings higher temperatures, reduced precipitation, and drought that makes grasslands more susceptible to fire, the invasion of exotic plant species, and conversion to deserts. Grasslands may also encompass wetlands and streams, and the loss of these sources of water impact the Dickcissel and other species. Dickcissels gather in flocks of thousands during migration, traveling from breeding grounds in North America to non-breeding sites in South America.

Conservation Status: Least Concern

Esta ave especializada en pastizales necesita grandes campos abiertos o humedales con abundantes semillas. Hoy, el cambio climático trae temperaturas más altas, precipitaciones reducidas y sequías que hacen que los pastizales sean más susceptibles a los incendios, la invasión de especies de plantas exóticas y la conversión en desiertos. Los pastizales también pueden abarcar humedales y arroyos, y la pérdida de estas fuentes de agua afecta al Dickcissel y a otras especies. Los dickcissels se reúnen en bandadas de miles durante la migración, viajando desde los lugares de reproducción en América del Norte hasta los sitios que no son de reproducción en América del Sur.

Estado de Conservación: Preocupación Menor



Yellow-billed Cuckoo
Coccyzus americanus

This is a naturally cunning, introverted and watchful bird, whose population has declined drastically. It uses wooded habitats, with clearings and low, dense, and stunted mixed vegetation, often near waterways. In wintering areas it uses coastal scrub, secondary vegetation, forest edge from sea level to 2500 m, and prefers gallery forests bordering water and secondary forests. Pesticides cause death on direct contact and have been observed falling from trees for symptoms of DDT poisoning. Insecticides can contaminate their favorite prey, especially lepidopteran larvae. They are vulnerable to habitat fragmentation and degradation of coastal forests due to agricultural and residential development.

Conservation Status: Least Concern

Se trata de un ave astuta, introvertida y vigilante por naturaleza, cuya población ha disminuido drásticamente. Utiliza hábitats boscosos, con claros y vegetación mixta baja, a menudo cerca de cursos de agua. En las zonas de invernada utiliza matorral costero, vegetación secundaria, borde de bosque desde el nivel del mar hasta los 2500 m, y prefiere bosques de galería aledaños al agua y bosques secundarios. Los pesticidas causan la muerte por contacto directo y se han observado aves caídas de árboles por síntomas de envenenamiento por DDT. Los insecticidas pueden contaminar a sus presas favoritas, especialmente las larvas de lepidópteros. Son vulnerables a la fragmentación del hábitat y la degradación de los bosques costeros debido al desarrollo agrícola y residencial.

Estado de Conservación: Preocupación Menor

World Migratory Bird Day

Día Mundial de las Aves Migratorias

Wilson's Phalarope *Phalaropus tricolor*



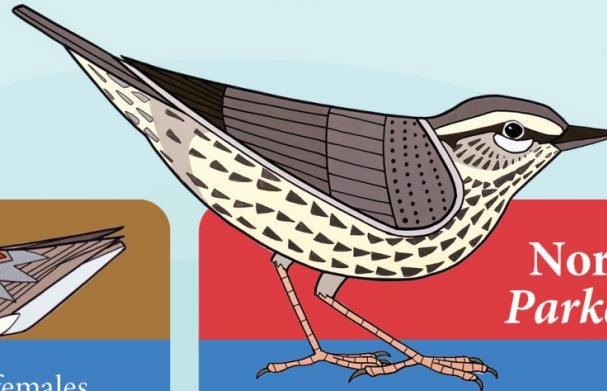
In this species of shorebird, the rules are reversed, with the females being larger and with brighter plumage, while the males are muted in color and are in charge of all parental care. They travel in large flocks, starting from the hypersaline/alkaline lakes of western North America, to similar wintering habitats, mainly in the highlands of Bolivia and Argentina. Mainly aquatic, they feed on small invertebrates (diptera, crustaceans) in freshwater or hypersaline environments. They get their food on the surface of the water, using the typical spinning method to break surface tension.

Conservation Status: Least concern

En esta especie de ave playera, las reglas se invierten, siendo las hembras más grandes y con un plumaje más brillante, mientras que los machos son de color apagado y se encargan de todo el cuidado parental. Viajan en grandes bandadas, comenzando desde los lagos hipersalinos/alcalinos del oeste de América del Norte, hacia hábitats de invernada similares, principalmente en las tierras altas de Bolivia y Argentina. Se alimentan de pequeños invertebrados (dípteros, crustáceos) en ambientes de agua dulce o hipersalinos. Consiguen su alimento en la superficie del agua, utilizando el típico método giratorio para romper la tensión superficial.

Estado de conservación: Preocupación menor

Northern Waterthrush *Parkesia noveboracensis*



Its energetic movement behavior and loud, clear voice make this bird hard to ignore. When migrating, it may be observed in backyards, urban parks, and wetlands, and in wintering areas it uses tropical mangroves of the Caribbean and Central and South America. They are threatened by the loss of mangrove forests in coastal areas of Mexico, Central America, the Caribbean, and northern South America. Coastal areas are occupied by the need for space for the population of ports for boats and can be contaminated with fuel, chemical waste, and plastics.

Conservation Status: Least Concern

Su comportamiento de movimiento enérgico y su voz fuerte y clara hacen que esta ave sea difícil de ignorar. Al migrar se le puede observar en patios traseros, parques urbanos y humedales, y en áreas de invernada utiliza manglares tropicales del Caribe y Centro y Sudamérica. Están amenazados por la pérdida de manglares en las zonas costeras de México, América Central, el Caribe y el norte de América del Sur. Las zonas costeras están ocupadas por la necesidad de espacio de la población de puertos para embarcaciones y pueden contaminarse con combustible, desechos químicos y plásticos.

Estado de Conservación: Preocupación Menor