

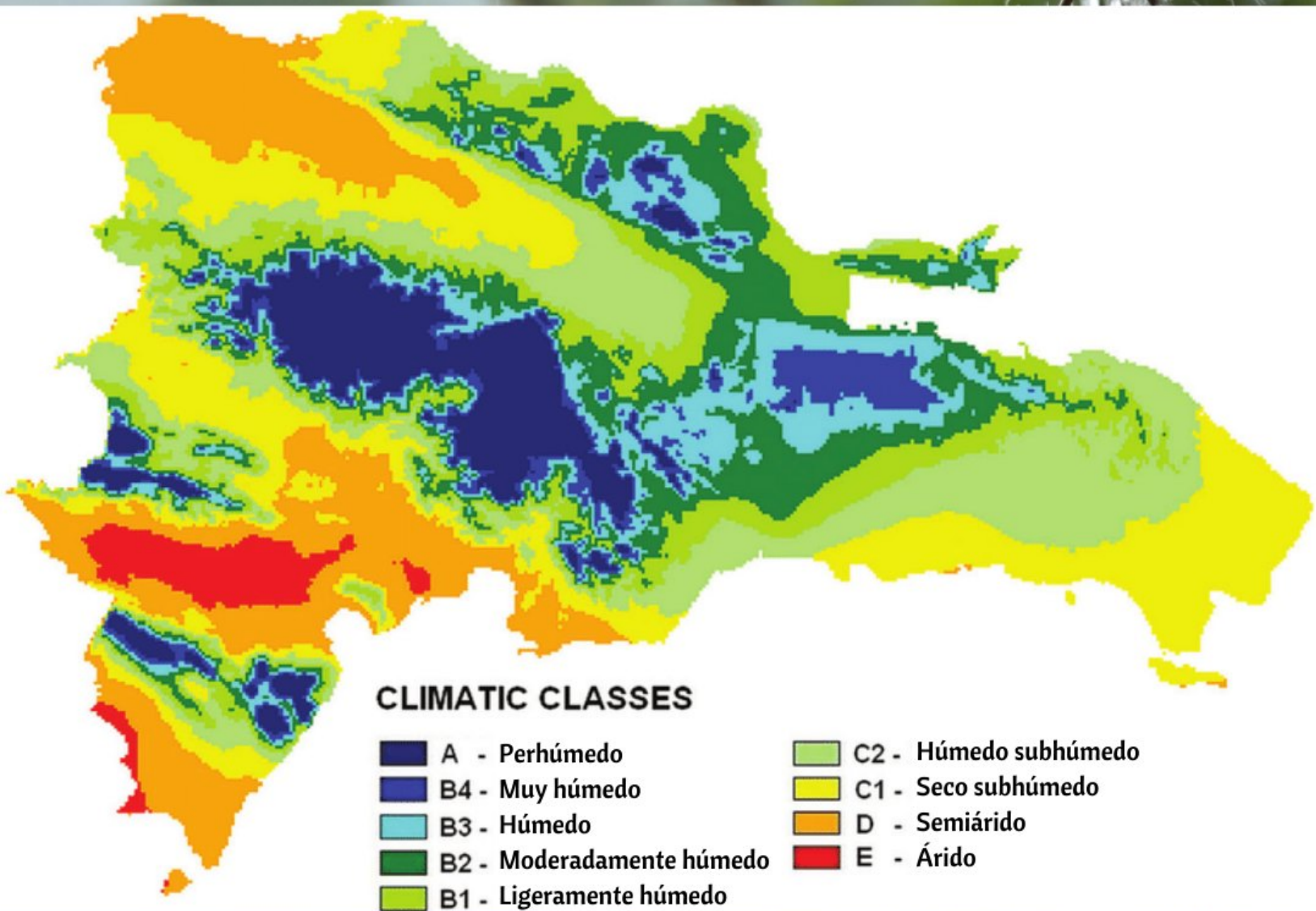
CLIMA HÚMEDO



EN RD



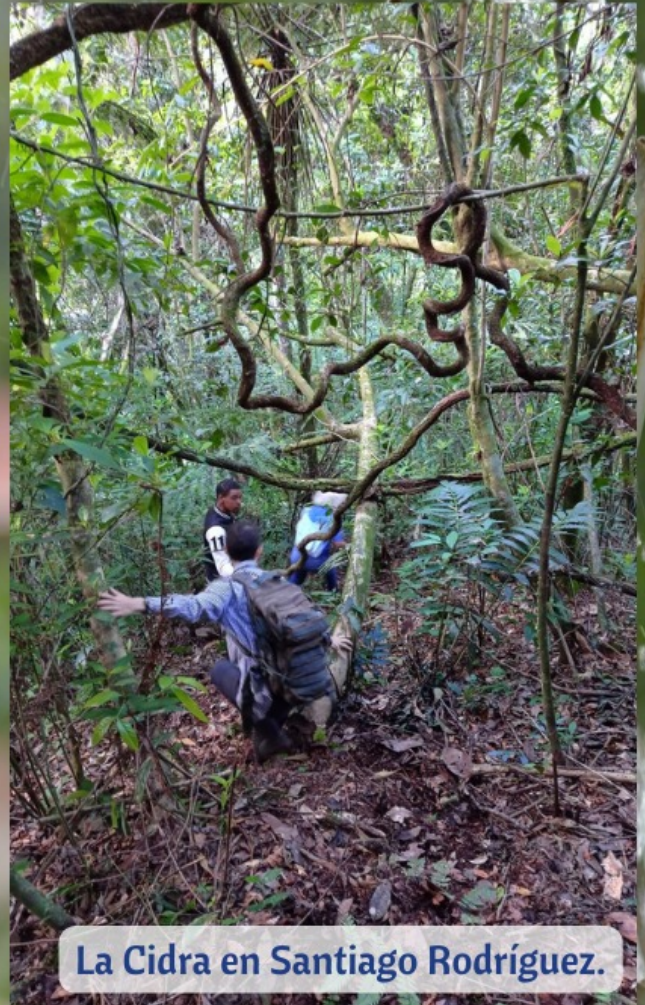
Mapa Climas de República Dominicana



Comunidades dentro de las zonas húmedas o muy húmedas con las que Guakía Ambiente trabaja:



Río Blanco en Bonaó.



La Cidra en Santiago Rodríguez.



Cachote en el Bahoruco Oriental.

El clima tropical húmedo es un clima cálido, de mucha pluviosidad y elevadas temperaturas, que suele contar con una estación más húmeda en contraste con otra más seca.



Como se puede apreciar en el mapa, en RD se encuentra en las zonas de montaña (Cordillera Central, Bahoruco Occidental, Haities, Cordillera Septentrional...).



Se caracteriza por:

1. Una temperatura elevada y constante, carente de estaciones frías de invierno. Su media se encuentra en 25 °C.

2. Contrasta periodos de precipitaciones elevadas con periodos secos. Las lluvias cubren un promedio de entre 2000 y 2600 mm al año.

3. El nivel de humedad relativa se encuentra entorno al 80% .

4. Es un clima húmedo, tropical, cuyas precipitaciones son difíciles de predecir. Esto lo hace susceptible crecidas repentinas de los ríos .



El paisaje de las regiones de climas húmedos:



Entre las especies vegetales típicas de estas zonas destaca la **MANACLA**, la **CABIRMA**, lianas como el **SAMO**, **HELECHOS** arbóreos y epífitas como las **BROMELIAS** y las **ORQUIDEAS** epífitas.