



República Dominicana

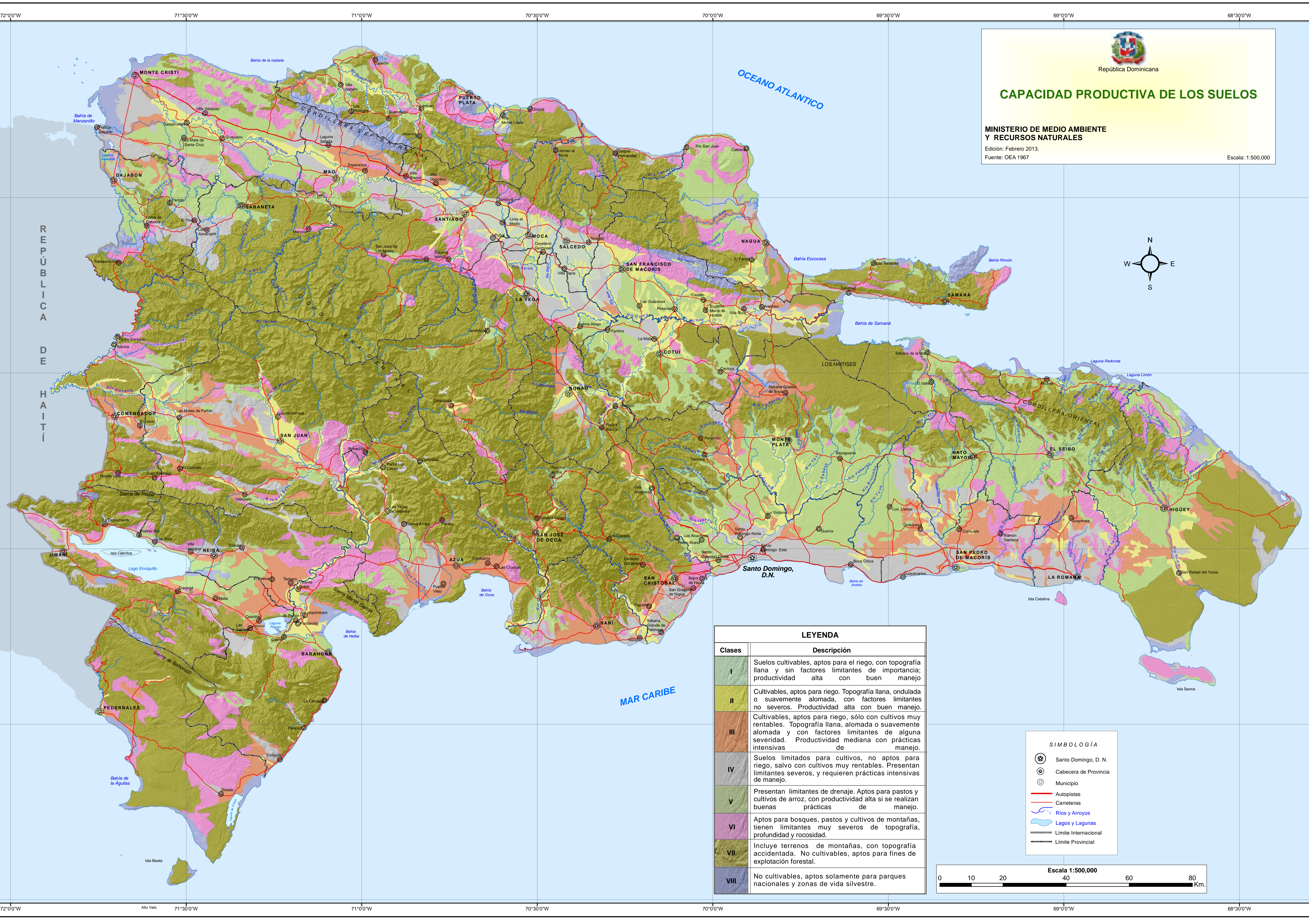
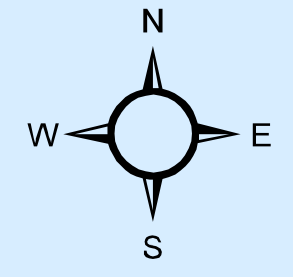
# CAPACIDAD PRODUCTIVA DE LOS SUELOS

MINISTERIO DE MEDIO AMBIENTE  
Y RECURSOS NATURALES

Edición: Febrero 2013.

Fuente: OEA 1967

Escala: 1:500,000



LEYENDA	
Clases	Descripción
I	Suelos cultivables, aptos para el riego, con topografía llana y sin factores limitantes de importancia; productividad alta con buen manejo.
II	Cultivables, aptos para riego. Topografía llana, ondulada o suavemente alomada, con factores limitantes no severos. Productividad alta con buen manejo.
III	Cultivables, aptos para riego, sólo con cultivos muy rentables. Topografía llana, alomada o suavemente alomada y con factores limitantes de alguna severidad. Productividad mediana con prácticas intensivas de manejo.
IV	Suelos limitados para cultivos, no aptos para riego, salvo con cultivos muy rentables. Presentan limitantes severos, y requieren prácticas intensivas de manejo.
V	Presentan limitantes de drenaje. Aptos para pastos y cultivos de arroz, con productividad alta si se realizan buenas prácticas de manejo.
VI	Aptos para bosques, pastos y cultivos de montañas, tienen limitantes muy severos de topografía, profundidad y rocosidad.
VII	Incluye terrenos de montañas, con topografía accidentada. No cultivables, aptos para fines de explotación forestal.
VIII	No cultivables, aptos solamente para parques nacionales y zonas de vida silvestre.

SIMBOLOGÍA	
	Santo Domingo, D. N.
	Cabecera de Provincia
	Municipio
	Autopistas
	Carreteras
	Ríos y Arroyos
	Lagos y Lagunas
	Límite Internacional
	Límite Provincial

