

INFANTIL



© Del texto: 2007, César Sánchez Beras

© De las ilustraciones: 2008, Kilia Llano

© De esta edición:

2008, Santillana

Calle Juan Sánchez Ramírez No. 9, Ens. Gascue

Apartado Postal 11-253 • Santo Domingo, República Dominicana

Teléfono 809-682-1382 • Fax 809-689-1022

www.prisaediciones.com/do

Las sedes del Grupo Santillana son:

ARGENTINA, BOLIVIA, CHILE, COLOMBIA, COSTA RICA

ECUADOR, EL SALVADOR, ESPAÑA, ESTADOS UNIDOS, ,

GUATEMALA, MÉXICO, PANAMÁ, PERÚ, PUERTO RICO,

REPÚBLICA DOMINICANA, URUGUAY Y VENEZUELA.

ISBN: 978-9945-429-07-7

Registro legal: 58-347

Impreso en República Dominicana

Cuarta reimpresión: octubre 2014

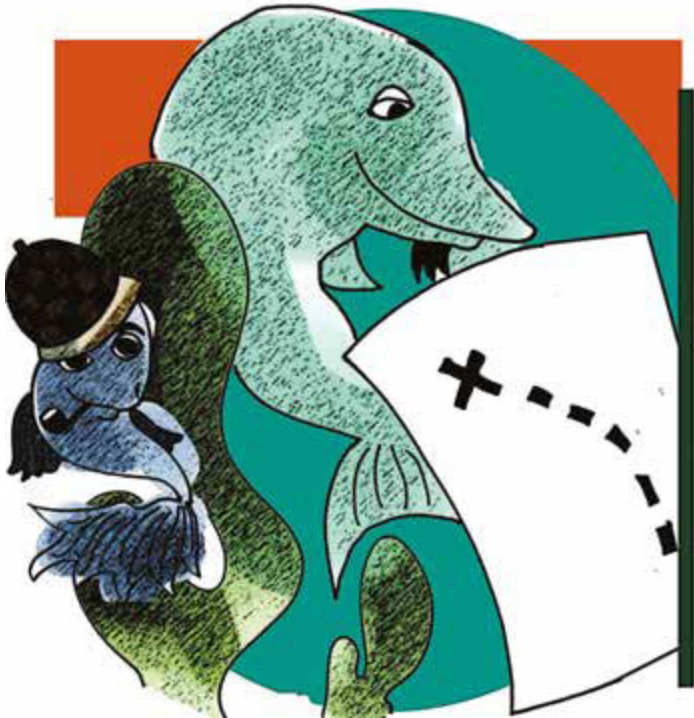
Quinta reimpresión: abril 2016

Todos los derechos reservados. Esta publicación no puede ser reproducida, ni en todo ni en parte, ni registrada ni transmitida por un sistema de recuperación de información, en ninguna forma ni por un medio, sea mecánico, fotoquímico, electrónico, magnético, electroóptico, por fotocopia, o cualquier otro, sin el permiso previo escrito de la editorial.

Las aventuras de Pez Sabueso y Don Delfín

César Sánchez Beras

Ilustraciones de Kilia Llano



INFANTIL





Hay un lugar en el mar
que es testigo de esta historia,
donde real o ilusoria,
la magia suele pasar.

Sucedió en este lugar
esta historia que perdura,
de ilusión y de locura,
en la que dos compañeros
toda la mar recorrieron
en su sin par aventura.

Eran dos grandes amigos
que compartían el hogar,
allá en el fondo del mar,
en un viejo barco hundido.