



Une collaboration entre :

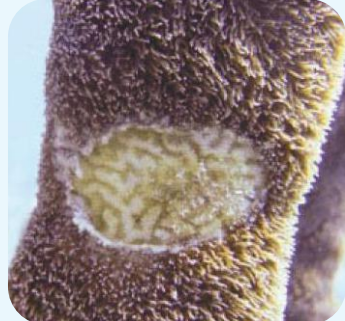


# Guide MPAConnect pour la détection de la maladie corallienne liée à la perte de tissu (Stony Coral Tissue Loss Disease ou SCTLD) sur les coraux durs des récifs coralliens des Caraïbes

Perte totale de tissu touché par la maladie



Squelette nu, sans tissu



Expulsion des tissus

## Soyez vigilant!

Une nouvelle maladie corallienne entraîne un taux élevé de mortalité des coraux durs

La cause est inconnue, mais la transmission se fait par l'eau avec possibilité de propagation par contact direct

Évitez de la confondre avec d'autres maladies coralliennes, le blanchissement corallien ou les « morsures » de poissons

Un bon diagnostic sur le terrain dépend de plusieurs facteurs

Espèces particulièrement sensibles



*Eusmilia fastigiata*



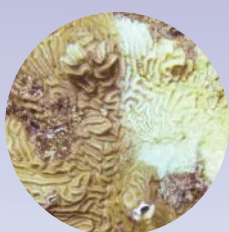
*Dendrogyra cylindrus*



*Dichocoenia stokesii*



*Meandrina meandrites*



*Pseudodiploria clivosa*



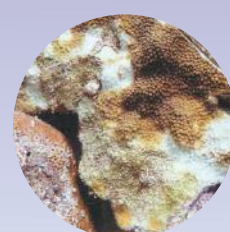
*Diploria labyrinthiformis*



*Colpophyllia natans*



*Pseudodiploria strigosa*



*Orbicella species*



*Siderastrea siderea*



*Montastrea cavernosa*

Ordre typique d'infection

Prévalence élevée et mortalité

Parmi les espèces sensibles

~2-3%  
Prévalence normale de la maladie

66-100%  
Prévalence de la maladie SCTLD en fonction du type d'espèce

Propagation rapide

Entre une semaine et deux mois

Sur les colonies de coraux  
Plusieurs lésions

Mortalité rapide

Sur les sites de plongée  
Propagation rapide parmi les coraux

## Que peuvent faire les gestionnaires?

1

Surveiller les espèces très sensibles à l'aide de suivi et relevés itinérants au cours de plongées

3

Surveiller les cas douteux tous les trois jours ou toutes les semaines, prendre des photos et noter la date et l'endroit

5

Informez les principaux intervenants, encouragez la récolte de données

7

Promouvoir la gestion des eaux de ballast, échanger les ballasts au large, loin des récifs coralliens

2

Surveiller les sites sentinelles de façon hebdomadaire - colonies âgées, de grande taille, en bonne santé et en reproduction

4

Informez votre agence des nouvelles menaces, cherchez un soutien externe, recherchez le meilleur matériel pour le traitement

6

Prévenir la propagation - nettoyer le matériel de plongée avec beaucoup d'eau douce, faire sécher au soleil, désinfecter les outils d'enquête, plonger sur les sites non touchés avant de se rendre sur les sites infectés

8

Prendre des mesures pour obtenir une formation sur les protocoles de traitement des coraux prioritaires

Février 2019

Photographie de coraux: K. Neely, Nova Southeastern University.  
Graphisme: © 2019 Deviate Design

Contactez MPAConnect pour obtenir conseils et formation [mpaconnect@gcfi.org](mailto:mpaconnect@gcfi.org)  
Pour plus d'informations, consultez <https://floridakeys.noaa.gov/coral-disease/>  
et <https://www.gcfi.org/emerging-issues-florida-coral-disease-outbreak/>

