



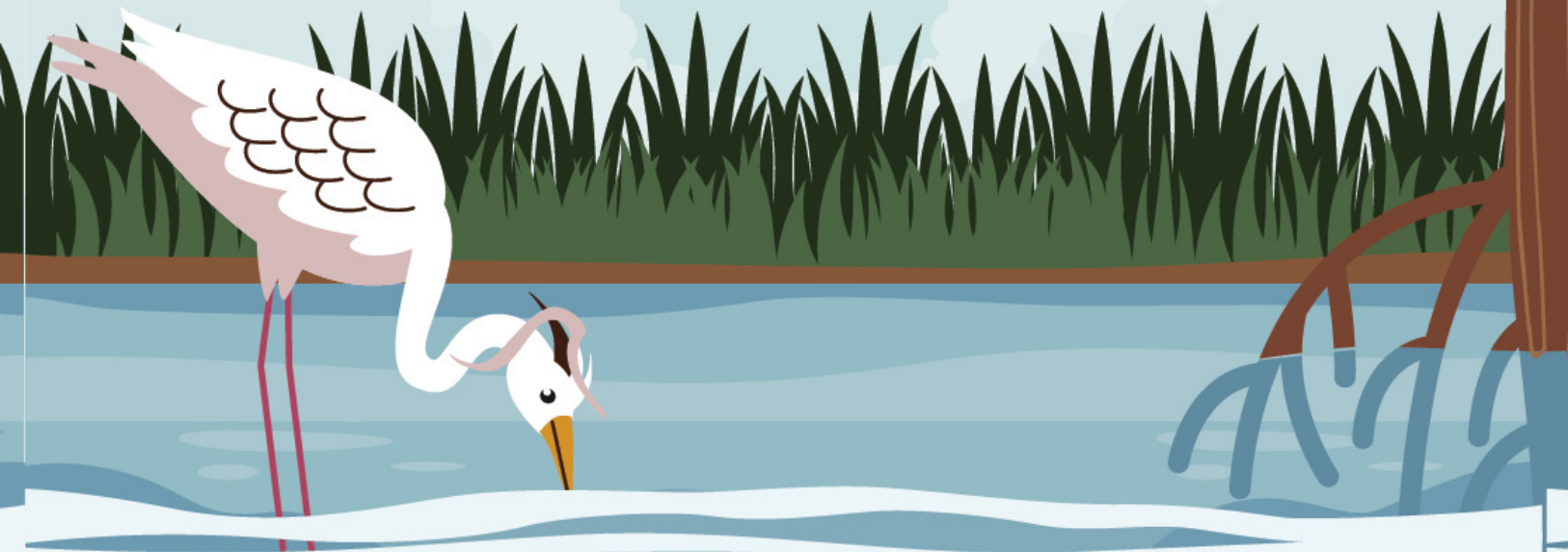
GOBIERNO DE LA
REPÚBLICA DOMINICANA

MEDIO AMBIENTE

¿QUÉ SON LOS HUMEDALES?




Un humedal es una **zona de tierra** que se inunda o está saturada de agua, ya sea de forma **permanente o temporal**. Los humedales continentales incluyen marismas, turberas, lagos, ríos, llanuras de inundación y pantanos. Los humedales se clasifican de **diferentes formas**.



An illustration of a mangrove ecosystem. On the left, a large tree with a thick brown trunk and a dark green, rounded canopy stands in the water. The water is light blue with white waves. In the foreground, a brown crab with a yellowish-orange face is walking on a mangrove root. In the background, there is a dense line of dark green mangrove grasses. On the right, a pink umbrella with a white pattern is partially visible. The sky is light blue with white clouds.

POR EJEMPLO:

Los costeros, que incluyen marismas de agua salada, estuarios, manglares, lagunas litorales e incluso arrecifes de coral. **Los artificiales**, como estanques piscícolas, los arrozales y las salinas.

The illustration depicts a wetland environment. In the foreground, a pink flamingo stands in a body of blue water, its head lowered as if foraging. To the right, a large tree with a brown trunk and dark green foliage stands partially in the water, with its roots visible. The background features a dense line of green reeds or tall grasses. The sky is a light blue with soft, white clouds.

Los humedales son importantes porque **prestan servicios esenciales** para las personas, desde **filtrar y suministrar el agua** hasta **protegernos de tormentas e inundaciones**, conservar la biodiversidad y almacenar carbono.

Dato: Más del 35 % de los humedales se ha degradado o perdido desde 1970, y esta pérdida se está acelerando.