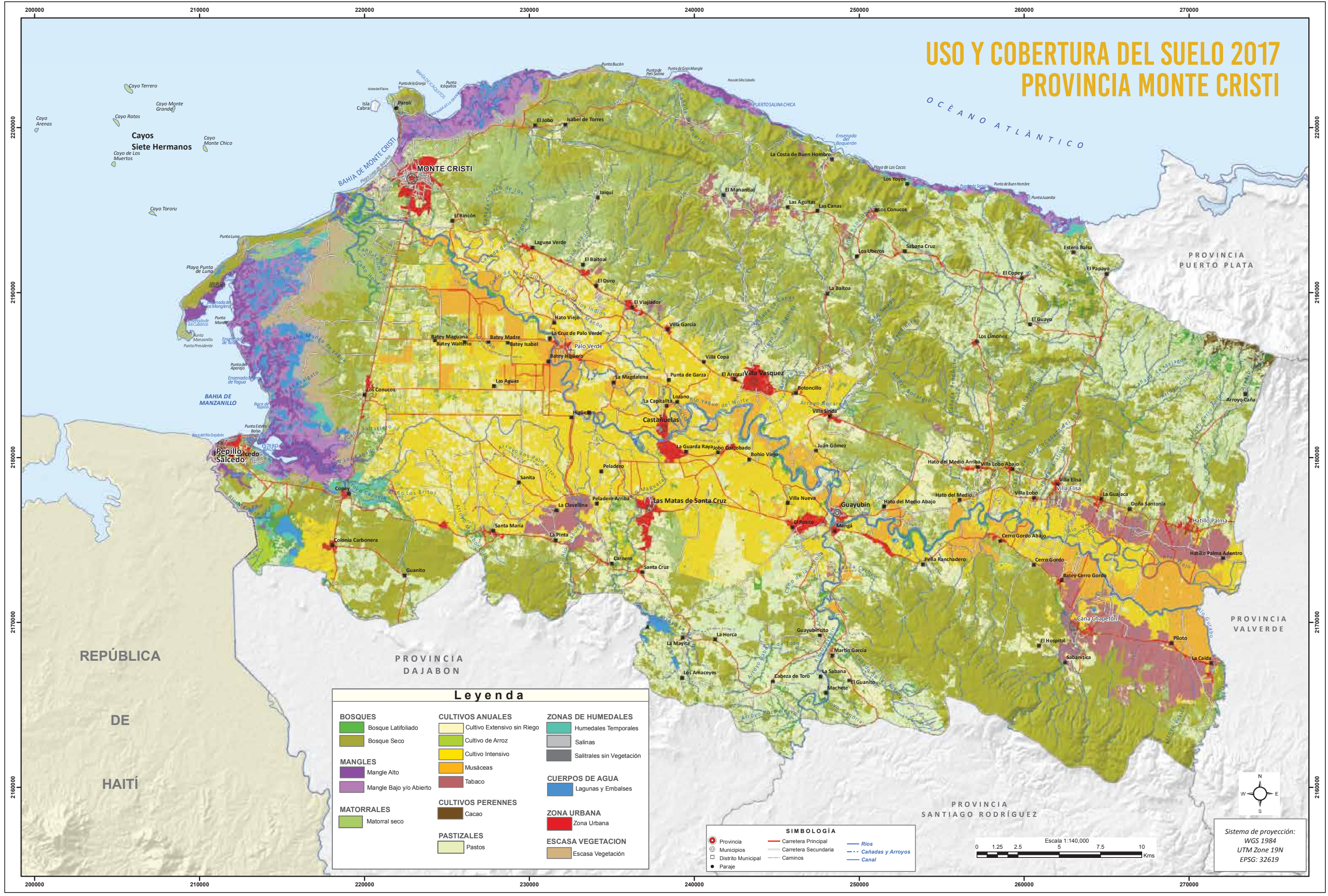
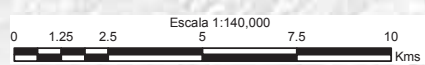


USO Y COBERTURA DEL SUELO 2017 PROVINCIA MONTE CRISTI



Leyenda		
BOSQUES	CULTIVOS ANUALES	ZONAS DE HUMEDIALES
Bosque Latifoliado	Cultivo Extensivo sin Riego	Humedales Temporales
Bosque Seco	Cultivo de Arroz	Salinas
MANGLES	Cultivo Intensivo	Salitrales sin Vegetación
Mangle Alto	Musáceas	CUERPOS DE AGUA
Mangle Bajo y/o Abierto	Tabaco	Lagunas y Embalses
MATORRALES	CULTIVOS PERENNES	ZONA URBANA
Matorral seco	Cacao	Zona Urbana
PASTIZALES	PASTIZALES	ESCALA VEGETACION
Pastos	Pastos	Escasa Vegetación

SIMBOLOGÍA		
Provincia	Carretera Principal	Rios
Municipios	Carretera Secundaria	Cañadas y Arroyos
Distrito Municipal	Caminos	Canal
Paraje		



Sistema de proyección:
 WGS 1984
 UTM Zone 19N
 EPSG: 32619