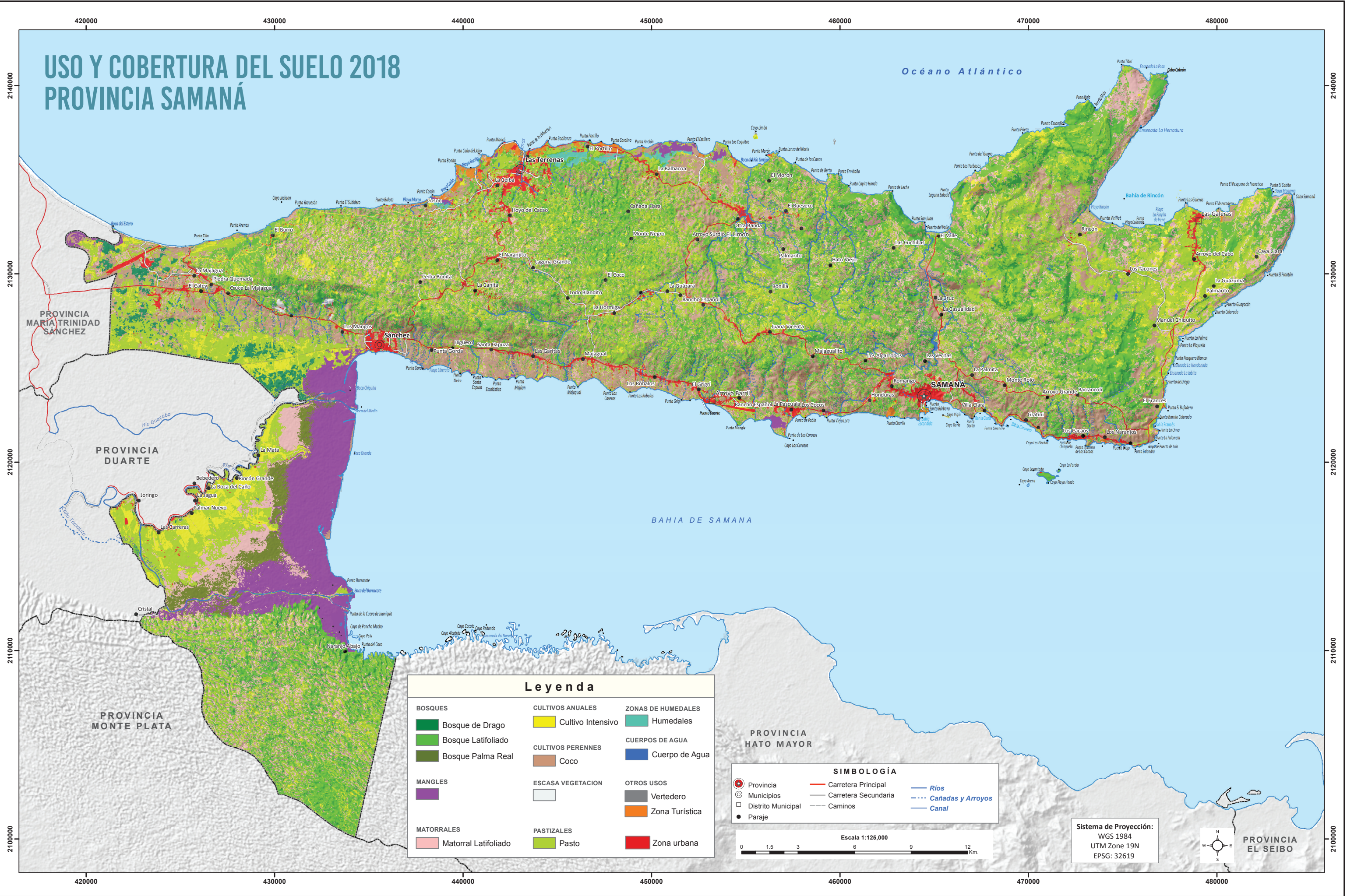


# USO Y COBERTURA DEL SUELO 2018

## PROVINCIA SAMANÁ

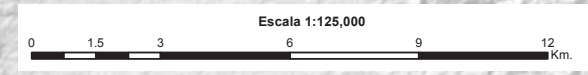


### Leyenda

<b>BOSQUES</b>	<b>CULTIVOS ANUALES</b>	<b>ZONAS DE HUMEDALES</b>
Bosque de Drago	Cultivo Intensivo	Humedales
Bosque Latifoliado	<b>CULTIVOS PERENNES</b>	<b>CUERPOS DE AGUA</b>
Bosque Palma Real	Coco	Cuerpo de Agua
<b>MANGLES</b>	<b>ESCASA VEGETACION</b>	<b>OTROS USOS</b>
Manglar	Escasa Vegetación	Vertedero
<b>MATORRALES</b>	<b>PASTIZALES</b>	Zona Turística
Matorral Latifoliado	Pasto	Zona Urbana

### SIMBOLOGÍA

Provincia	Carretera Principal	Ríos
Municipios	Carretera Secundaria	Cañadas y Arroyos
Distrito Municipal	Caminos	Canal
Paraje		



Sistema de Proyección:  
WGS 1984  
UTM Zone 19N  
EPSG: 32619



PROVINCIA EL SEIBO